

So Berlin

WOHNEN AM MAERPARK



So ansprechend



Unverbindliche Visualisierung

Berlin fasziniert seine Besucher und Bewohner. Aus guten Gründen: Die deutsche Hauptstadt hat sich in den letzten Jahrzehnten zu einer der lebens- und lebenswürdigsten Metropolen entwickelt. Berlin führt die verschiedensten Menschen zusammen und lässt ihnen Raum, sich zu entfalten. Ihre eigenen Ideen zu verwirklichen. Und damit zu einem Teil dieser Stadt zu werden, die so dynamisch lebendig ist – und gleichzeitig so entspannt.

Das Wohnquartier am Mauerpark wird höchsten Ansprüchen an Wohnen und Leben in Berlin durch das Zusammenspiel vieler Faktoren gerecht: Eingebettet zwischen dem lebendigen Berlin-Mitte und der Ruhe ausstrahlenden Parklandschaft ergibt sich eine einzigartige

Mischung, in der die Stadt ihre ganze Vielfalt zeigt. Städtebaulich gesehen ist die Verbindung von bester Lage und höchster Lebensqualität eine Chance, die sich aus Berlins einzigartiger Historie ergibt. Die durch die Berliner Mauer hinterlassenen ehemaligen Brachflächen zeigen an diesem Standort, dass zwei auf den ersten Blick grundsätzlich verschiedene Anliegen doch zu vereinbaren sind: hochwertiger Wohnraum und innerstädtisches Naturareal.

Im Grünen leben und trotzdem dort wohnen, wo Berlins Herz am lautesten schlägt. Wir freuen uns, Ihnen mit den Wohneinheiten im Block A des Quartiers am Mauerpark ein Zuhause anbieten zu können, das so ansprechend ist. So besonders. Und so Berlin!



So zentral

Berlins Lifestyle ist legendär, und jedes Viertel hat seinen eigenen Charme. Doch nirgends ist die deutsche Hauptstadt charakteristischer als in ihrem Zentrum. In Mitte stehen die meisten der Gebäude, die man schon früher auf Postkarten fand. Doch nicht nur die wichtigsten Sehenswürdigkeiten stehen hier dicht an dicht. Auch das



© Björn-Arne Eisermann



© Björn-Arne Eisermann

kulturelle Leben spielt sich hier auf höchstem Niveau ab – in bedeutenden Theatern, Konzerthäusern, Museen und Galerien.

Bestens sortierte Shoppingzentren sorgen dafür, dass kein Wunsch offenbleibt – egal, wie anspruchsvoll der Einkaufszettel ist. Und wer mal einen Abend nicht selbst kochen möchte, reserviert sich einen Tisch in einem der vielen internationalen gastronomischen Hotspots.

So mittendrin

So grün kann Mitte sein! Ihr künftiges Zuhause liegt direkt am beliebten Mauerpark. Nach der Wende zunächst von Anwohnern besetzt, wurde dieser Abschnitt des ehemaligen Mauerstreifens 1994 offiziell vom Berliner Senat zur Parknutzung freigegeben.

Die Grünflächen laden zum Joggen und Spaziergehen ein. Und wenn Sie ein bisschen mehr erleben wollen, sind Sie hier auch goldrichtig. Ob kultiger Biergarten oder Beachbar – im Mauerpark wird jeder Durst gelöscht.

Trotz dieser idyllischen Nachbarschaft wohnen Sie so mittendrin. Durch die unmittelbare S- und U-Bahn-Anbindung an den Bahnhof Gesundbrunnen brauchen Sie

zum Beispiel zum Fernsehturm auf dem Alexanderplatz keine zehn Minuten. Und wenn's mal raus aus der Stadt gehen soll, sind es von hier aus nur sieben Kilometer bis zur Stadtautobahn.



Unberbindliche Visualisierung





Unverbindliche Visualisierung

So
einzigartig

„So Berlin“ ist Bestandteil des Gebäudeensembles „Wohnen am Mauerpark“, das fünf Wohnquartiere umfasst. Überzeugend ist die Mischung des vor Ort verfügbaren Angebots: von Miet- bis Eigentumswohnungen, vom Studentenapartment bis zur großzügig geschnittenen Penthouse-Wohnung.



Unverbindliche Visualisierung

Die zeitlos elegante Architektur setzt selbstbewusst moderne Akzente und schafft gleichzeitig ein Umfeld zum Wohlfühlen. Die verschiedenen Quartiere sind durch Grünflächen und Hofbereiche verbunden – viel Platz für kleine Auszeiten und spannende Begegnungen.



Unverbindliche Visualisierung

SO SCHÖN
harmonisch



- | | | | |
|---|---------------------------------------|--|-----------------------|
| 1 Geförderter Wohnungsbau
122 Einheiten | 4 Baugruppe
11 Einheiten | 7 Mietwohnungen
So Berlin – 105 Einheiten | 10 Moritzhof |
| 2 Studentenapartments
193 Einheiten | 5 Mietwohnungen
122 Einheiten | 8 Kita
80 Plätze | 11 Mauerpark
16 ha |
| 3 Seniorenfreundliche Mietwohnungen
42 Einheiten | 6 Eigentumswohnungen
111 Einheiten | 9 Kletterfelsen
12 m hoch | 12 Quartiersplatz |

So ausgefeilt

MIT LIEBE ZUM Detail

Mit weitreichenden Blicken in den Mauerpark ist der Block A durch seine besondere Lage an der Spitze des Quartiers gekennzeichnet. Hier bildet die Bebauung eine großzügige Platzsituation mit einem geplanten Café und öffentlichen Bereichen. Diese dient somit als Gelenk zwischen Entree zu dem Areal „Wohnen am Mauerpark“ und dem direkten Zugang zu der Grünanlage.



Lorenzen Mayer Architekten

Der Innenhof bietet mit Erholungsflächen und einem eigenen Spielplatz ausreichend Möglichkeiten für eine vielfältige Freizeitgestaltung vor der eigenen Haustür.

Geprägt ist der offene Block von einer eigenständigen Architektur. Mit dem Thema „Rahmen und Füllung“ wird eine markante Struktur an der Fassade generiert, die durch eine hochwertige Materialisierung und das Wechselspiel von hellen und dunklen Tönen differenziert wird.

Dieser Anspruch setzt sich über die aufwendig gestalteten Sockel- und Eingangsbereiche bis zu den Mosaiken in den Foyers fort, die maßgeblich zu dem wohnlichen Gesamtcharakter beitragen.

HIGHLIGHTS

- Ca. 2,70 m lichte Raumhöhe
- Eichenparkett in Wohn- und Schlafräumen
- Energieeffiziente Fußbodenheizung
- Fenster mit Wärmedämm- und für den sommerlichen Wärmeschutz mit Wärmeschutzverglasung
- Im Erdgeschoss mit i. d. R. elektrisch betriebenen Rollläden, einschließlich Hochschiebesicherung
- In den oberen Etagen mit außen liegenden, elektrisch betriebenen Sonnenschutzanlagen
- Jede Wohnung mit Balkon/Loggia oder Terrasse
- Moderne Einbauküchen mit Markengeräten
- Wandbekleidung mit Malervlies
- Bäder mit hochwertigen Markenobjekten und separatem Handtuchheizkörper
- Klingelanlage mit Farbvideogegensprechanlage
- 54 Tiefgaragenstellplätze
- Aufzug von der Tiefgarage bis ins Dachgeschoss
- Fahrradstellplätze im Untergeschoss und in der Außenanlage
- Gärtnerisch angelegte Außenanlagen und Innenhöfe

So überzeugend

Im Block A bieten wir Ihnen 2- bis 4-Zimmer-Wohnungen mit Flächen zwischen 52 und 112 Quadratmetern. Und alle haben sie eines gemeinsam: Sie bieten Ihnen Wohnkomfort auf Wohlfühlniveau. Mit einer Ausstattung, die zeitgemäße Ansprüche voll und ganz zufriedenstellt.

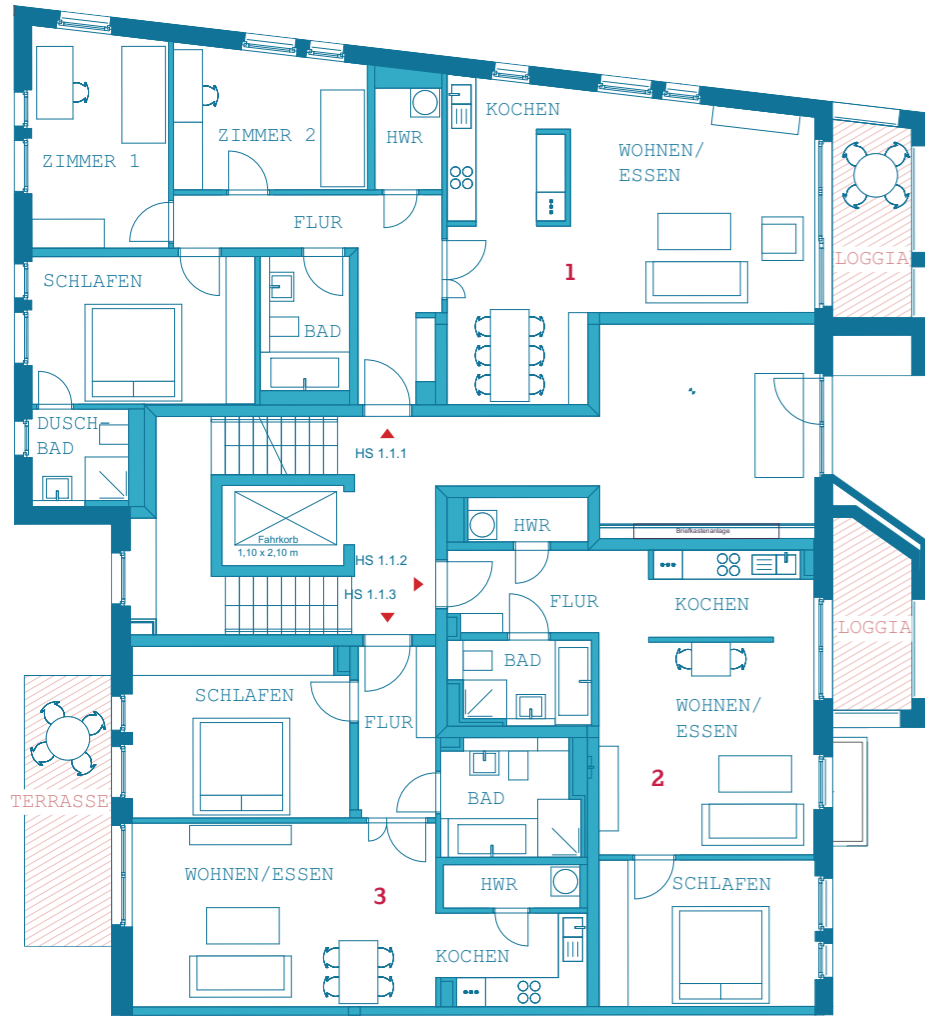
Ob es die Parkettfußböden im Wohn- und Schlafbereich sind oder die Balkone, Loggien oder Terrassen. Die angenehm zurückhaltend gestalteten Bäder oder die stilvollen Einbauküchen. Jeder Geschmack findet hier sein persönliches Highlight, auf das er künftig zu Hause nicht mehr verzichten möchte.



Unverbindliche Visualisierung



Unverbindliche Visualisierung



So vielfältig

4 Zimmer, Wohnung 4/7

Wohnen/Essen	27,16 m ²
Kochen	7,24 m ²
Zimmer 1	12,57 m ²
Zimmer 2	11,33 m ²
Schlafen	14,18 m ²
Bad	5,08 m ²
Duschbad	3,91 m ²
HWR	2,63 m ²
Flur	10,89 m ²
Wohnfläche netto	94,99 m²
Loggia (gesamt 6,57 m ²)	3,29 m ²
Wohnfläche gesamt	98,28 m²

2 Zimmer, Wohnung 5/8

Wohnen/Essen	25,06 m ²
Kochen	6,30 m ²
Schlafen	14,76 m ²
Bad	5,49 m ²
Schlafen	18,63 m ²
Bad	7,99 m ²
Bad	2,66 m ²
HWR	1,03 m ²
Flur	11,20 m ²
Wohnfläche netto	85,77 m²
Loggia (gesamt 12,71 m ²)	5,93 m ²
Wohnfläche gesamt	65,27 m²

3 Zimmer, Wohnung 6/9

Wohnen/Essen	25,28 m ²
Kochen	8,41 m ²
Zimmer	10,57 m ²
Schlafen	18,63 m ²
Bad	7,99 m ²
Bad	2,66 m ²
HWR	1,03 m ²
Flur	11,20 m ²
Wohnfläche netto	85,77 m²
Balkon (gesamt 10,08 m ²)	5,04 m ²
Wohnfläche gesamt	90,81 m²

4 Zimmer, Wohnung 1

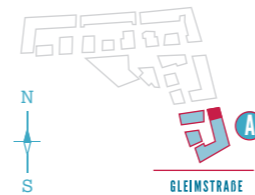
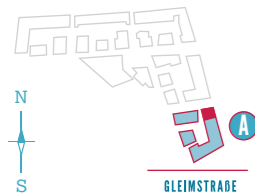
Wohnen/Essen	31,81 m ²
Kochen	7,37 m ²
Zimmer 1	12,57 m ²
Zimmer 2	11,33 m ²
Schlafen	14,18 m ²
Bad	5,08 m ²
Duschbad	3,91 m ²
HWR	2,80 m ²
Flur	11,26 m ²
Wohnfläche netto	100,31 m²
Loggia (gesamt 6,57 m ²)	3,29 m ²
Wohnfläche gesamt	103,60 m²

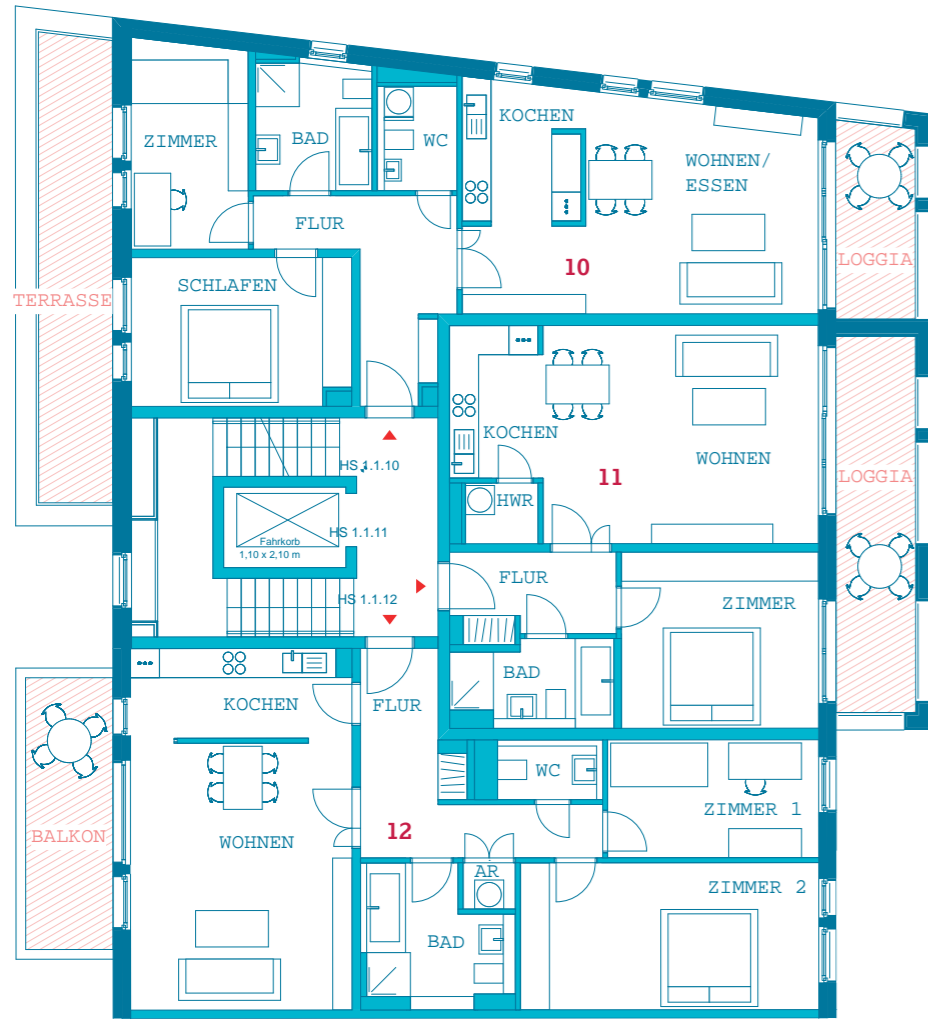
2 Zimmer, Wohnung 2

Wohnen/Essen	21,51 m ²
Kochen	5,99 m ²
Schlafen	13,50 m ²
Bad	4,73 m ²
HWR	2,27 m ²
Flur	5,23 m ²
Wohnfläche netto	53,23 m²
Loggia (gesamt 6,01 m ²)	3,01 m ²
Wohnfläche gesamt	56,24 m²

2 Zimmer, Wohnung 3

Wohnen/Essen	24,09 m ²
Kochen	5,79 m ²
Schlafen	16,11 m ²
Bad	6,77 m ²
HWR	2,69 m ²
Flur	5,68 m ²
Wohnfläche netto	61,13 m²
Terrasse (gesamt 10,08 m ²)	5,04 m ²
Wohnfläche gesamt	66,17 m²





So vielfältig

3 Zimmer, Wohnung 10

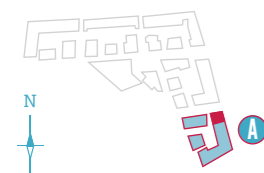
Wohnen/Essen	25,31 m ²
Kochen	7,11 m ²
Zimmer	10,21 m ²
Schlafen	13,68 m ²
Bad	6,38 m ²
WC	3,37 m ²
Flur	10,10 m ²
Wohnfläche netto	76,16 m²
Terrasse/Loggia (gesamt 20,93 m ²)	7,62 m ²
Wohnfläche gesamt	83,78 m²

2 Zimmer, Wohnung 11

Wohnen/Essen	25,06 m ²
Kochen	6,30 m ²
Schlafen	14,76 m ²
Bad	5,49 m ²
HWR	1,87 m ²
Flur	5,86 m ²
Wohnfläche netto	59,34 m²
Loggia (gesamt 12,71 m ²)	5,93 m ²
Wohnfläche gesamt	65,27 m²

3 Zimmer, Wohnung 12

Wohnen/Essen	25,28 m ²
Kochen	8,41 m ²
Zimmer	10,57 m ²
Schlafen	18,63 m ²
Bad	7,99 m ²
WC	2,66 m ²
HWR	1,03 m ²
Flur	11,20 m ²
Wohnfläche netto	85,77 m²
Balkon (gesamt 10,08 m ²)	5,04 m ²
Wohnfläche gesamt	90,81 m²



3 Zimmer, Wohnung 13

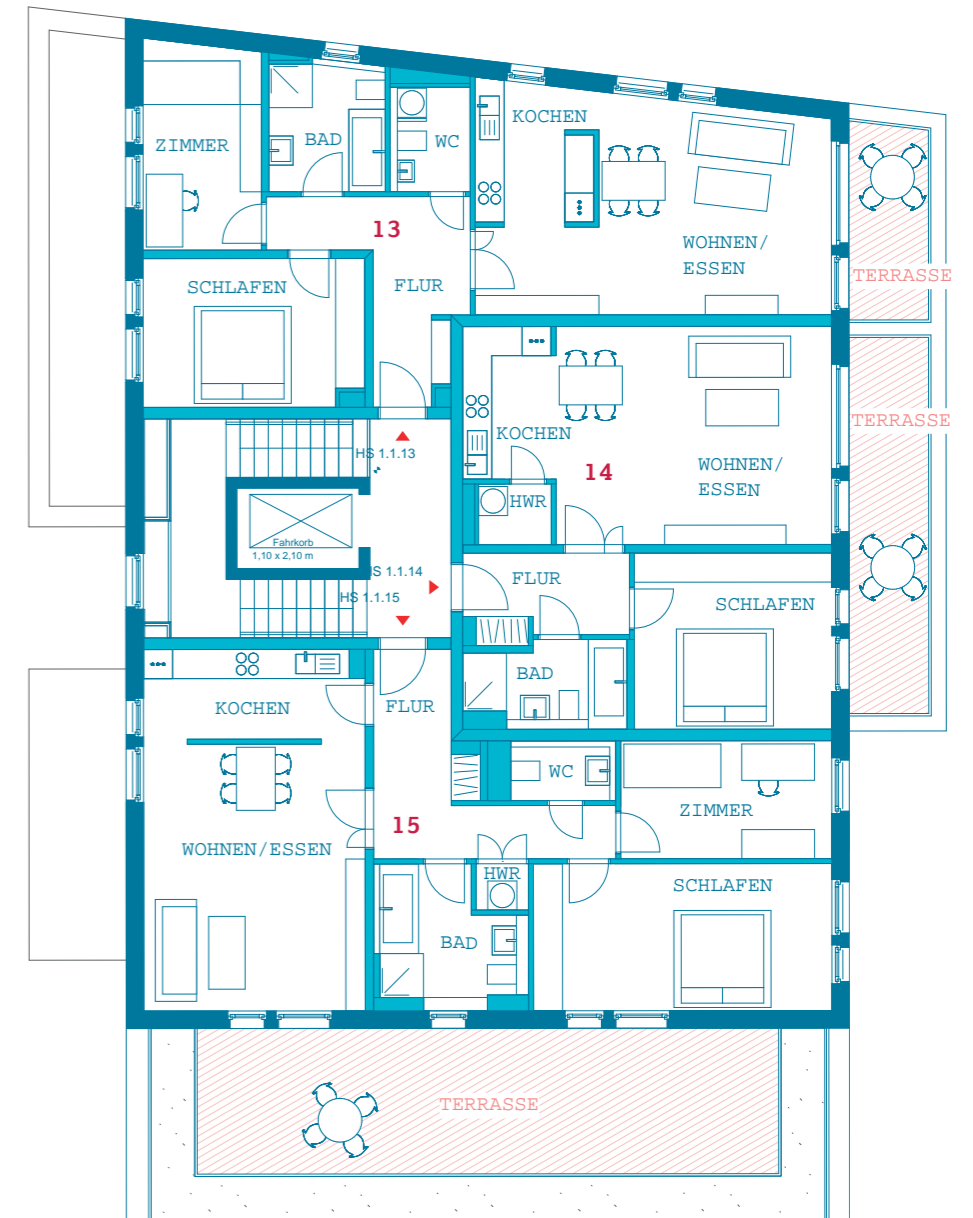
Wohnen/Essen	25,31 m ²
Kochen	7,11 m ²
Zimmer	10,32 m ²
Schlafen	13,75 m ²
Bad	6,38 m ²
WC	3,37 m ²
Flur	10,10 m ²
Wohnfläche netto	76,34 m²
Terrasse (gesamt 6,60 m ²)	3,30 m ²
Wohnfläche gesamt	79,64 m²

2 Zimmer, Wohnung 14

Wohnen/Essen	25,51 m ²
Kochen	5,99 m ²
Schlafen	14,76 m ²
Bad	5,49 m ²
HWR	1,81 m ²
Flur	5,86 m ²
Wohnfläche netto	59,42 m²
Terrasse (gesamt 12,71 m ²)	5,94 m ²
Wohnfläche gesamt	65,36 m²

3 Zimmer, Wohnung 15

Wohnen/Essen	25,42 m ²
Kochen	8,50 m ²
Zimmer	10,57 m ²
Schlafen	18,63 m ²
Bad	7,99 m ²
WC	2,66 m ²
HWR	1,03 m ²
Flur	11,20 m ²
Wohnfläche netto	86,00 m²
Terrasse (gesamt 35,94 m ²)	8,60 m ²
Wohnfläche gesamt	94,60 m²



GRUNDRISS HAUS 1.2 // ERDGESCHOSS

2 Zimmer, Wohnung 16

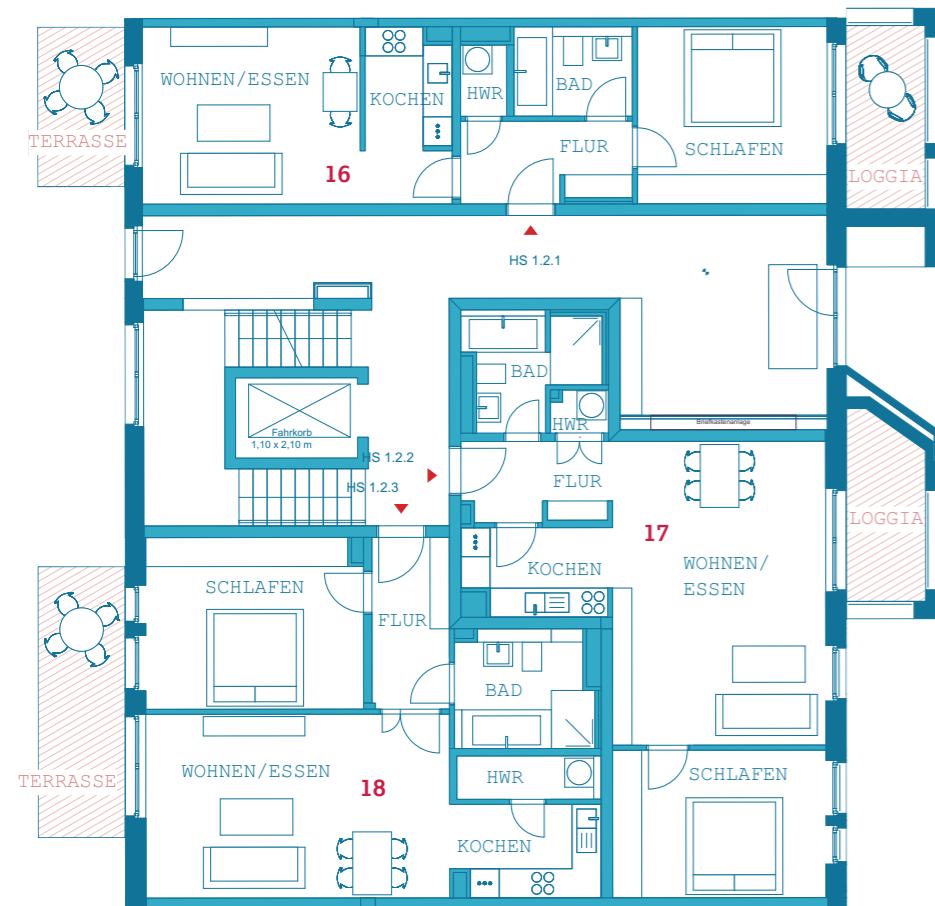
Wohnen/Essen	18,58 m ²
Kochen	4,32 m ²
Schlafen	14,37 m ²
Bad	4,48 m ²
HWR	1,38 m ²
Flur	5,80 m ²
Wohnfläche netto	48,93 m²
Loggia/Terrasse (gesamt 12,16 m ²)	4,89 m ²
Wohnfläche gesamt	53,82 m²

2 Zimmer, Wohnung 17

Wohnen/Essen	28,16 m ²
Kochen	5,34 m ²
Schlafen	13,75 m ²
Bad	5,57 m ²
HWR	0,92 m ²
Flur	4,97 m ²
Wohnfläche netto	58,71 m²
Loggia (gesamt 6,00 m ²)	3,01 m ²
Wohnfläche gesamt	61,72 m²

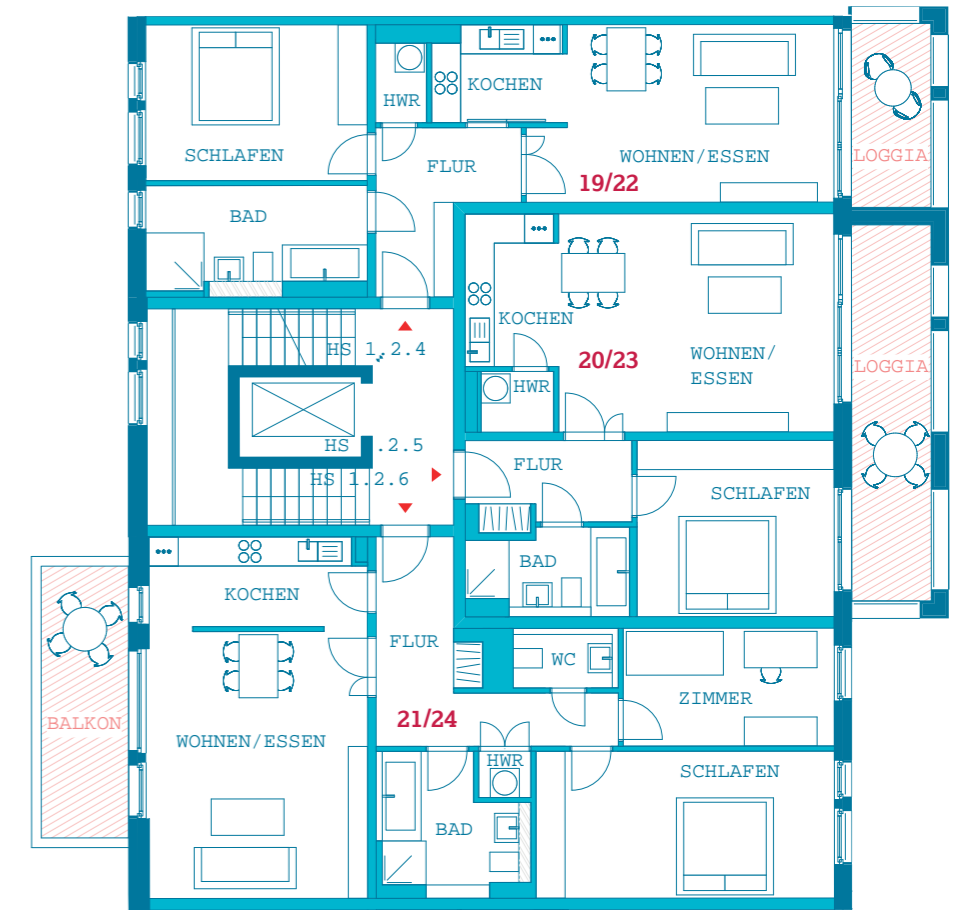
2 Zimmer, Wohnung 18

Wohnen/Essen	24,09 m ²
Kochen	5,79 m ²
Schlafen	16,12 m ²
Bad	6,77 m ²
HWR	2,69 m ²
Flur	5,68 m ²
Wohnfläche netto	61,14 m²
Terrasse (gesamt 10,08 m ²)	5,04 m ²
Wohnfläche gesamt	66,18 m²



So variabel

GRUNDRISS HAUS 1.2 // 1./2. OBERGESCHOSS



2 Zimmer, Wohnung 19/22

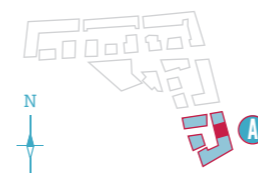
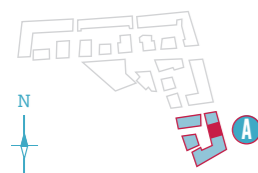
Wohnen/Essen	21,40 m ²
Kochen	5,22 m ²
Schlafen	14,65 m ²
Bad	9,76 m ²
HWR	1,64 m ²
Flur	7,74 m ²
Wohnfläche netto	60,41 m²
Loggia (gesamt 6,22 m ²)	3,11 m ²
Wohnfläche gesamt	63,52 m²

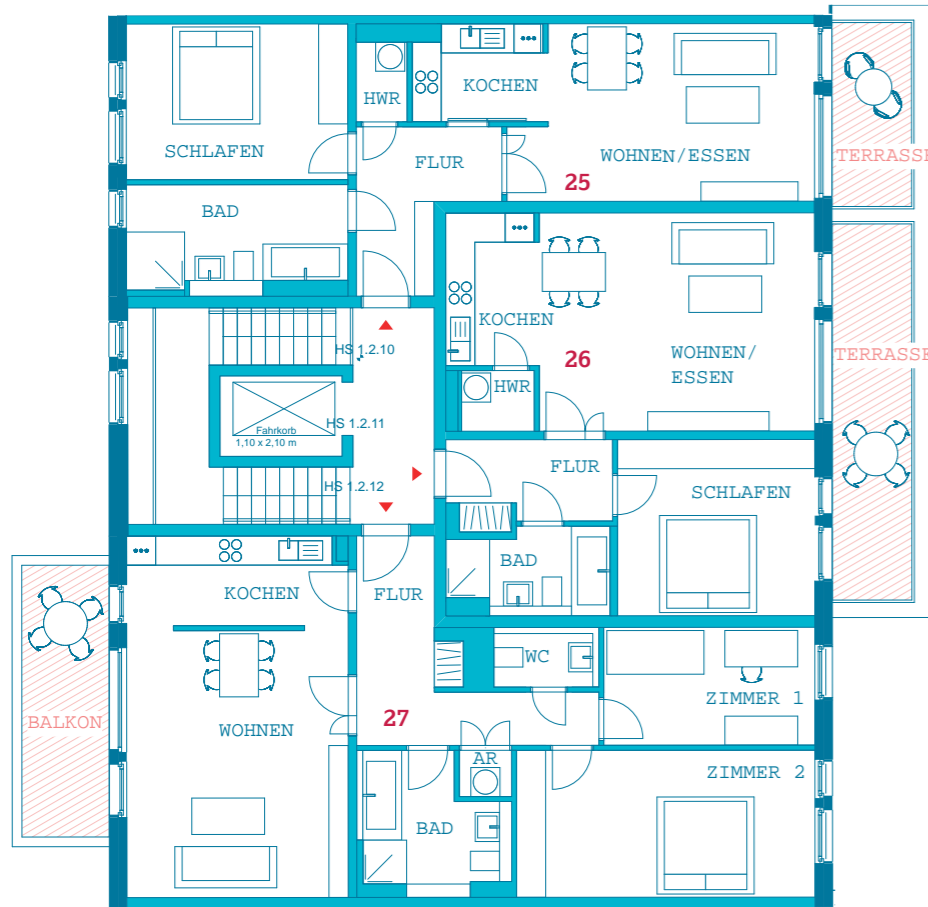
2 Zimmer, Wohnung 20/23

Wohnen/Essen	25,51 m ²
Kochen	5,99 m ²
Schlafen	14,76 m ²
Bad	5,49 m ²
HWR	1,87 m ²
Flur	5,86 m ²
Wohnfläche netto	59,48 m²
Loggia (gesamt 12,71 m ²)	5,95 m ²
Wohnfläche gesamt	65,43 m²

3 Zimmer, Wohnung 21/24

Wohnen/Essen	25,28 m ²
Kochen	8,41 m ²
Zimmer	10,57 m ²
Schlafen	18,63 m ²
Bad	7,99 m ²
WC	2,66 m ²
HWR	1,03 m ²
Flur	11,21 m ²
Wohnfläche netto	85,78 m²
Balkon (gesamt 10,08 m ²)	5,04 m ²
Wohnfläche gesamt	90,82 m²





So variabel

2 Zimmer, Wohnung 25

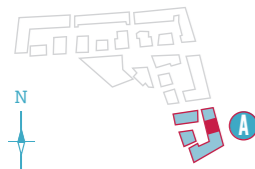
Wohnen/Essen	21,40 m ²
Kochen	5,22 m ²
Schlafen	14,65 m ²
Bad	9,76 m ²
HWR	1,64 m ²
Flur	7,74 m ²
Wohnfläche netto	60,41 m²
Terrasse (gesamt 6,22 m ²)	3,11 m ²
Wohnfläche gesamt	63,52 m²

2 Zimmer, Wohnung 26

Wohnen/Essen	25,51 m ²
Kochen	5,99 m ²
Schlafen	14,76 m ²
Bad	5,49 m ²
HWR	1,87 m ²
Flur	5,86 m ²
Wohnfläche netto	59,48 m²
Terrasse (gesamt 12,71 m ²)	5,95 m ²
Wohnfläche gesamt	65,43 m²

3 Zimmer, Wohnung 27

Wohnen/Essen	25,28 m ²
Kochen	8,41 m ²
Zimmer	10,57 m ²
Schlafen	18,63 m ²
Bad	7,99 m ²
WC	2,66 m ²
HWR	1,03 m ²
Flur	11,21 m ²
Wohnfläche netto	85,78 m²
Balkon (gesamt 10,08 m ²)	5,04 m ²
Wohnfläche gesamt	90,82 m²



2 Zimmer, Wohnung 28

Wohnen/Essen	18,58 m ²
Kochen	4,37 m ²
Schlafen	14,37 m ²
Bad	4,48 m ²
HWR	1,33 m ²
Flur	5,80 m ²
Wohnfläche netto	48,88 m²
Terrasse/Loggia (gesamt 12,16 m ²)	4,89 m ²
Wohnfläche gesamt	53,77 m²

2 Zimmer, Wohnung 29

Wohnen/Essen	23,20 m ²
Kochen	6,44 m ²
Schlafen	15,21 m ²
Bad	7,10 m ²
HWR	2,73 m ²
Flur	8,25 m ²
Wohnfläche netto	62,93 m²
Loggia/Loggia (gesamt 16,28 m ²)	6,29 m ²
Wohnfläche gesamt	69,22 m²

3 Zimmer, Wohnung 30

Wohnen/Essen	22,55 m ²
Kochen	5,88 m ²
Schlafen	13,81 m ²
Bad	5,83 m ²
HWR	1,36 m ²
Flur	7,31 m ²
Wohnfläche netto	56,74 m²
Terrasse (gesamt 10,40 m ²)	5,20 m ²
Wohnfläche gesamt	61,94 m²

2 Zimmer, Wohnung 31

Wohnen/Essen	21,08 m ²
Kochen	6,46 m ²
Schlafen	14,71 m ²
Bad	6,69 m ²
HWR	2,21 m ²
Flur	8,41 m ²
Wohnfläche netto	59,56 m²
Loggia (gesamt 6,80 m ²)	3,40 m ²
Wohnfläche gesamt	62,96 m²



GRUNDRISS HAUS 1.3 // 1./2. OBERGESCHOSS

2 Zimmer, Wohnung 32/36

Wohnen/Essen	21,40 m ²
Kochen	5,36 m ²
Schlafen	14,65 m ²
Bad	9,76 m ²
HWR	1,64 m ²
Flur	7,74 m ²
Wohnfläche netto	60,55 m²
Loggia (gesamt 6,22 m ²)	3,11 m ²
Wohnfläche gesamt	63,66 m²

2 Zimmer, Wohnung 33/37

Wohnen/Essen	25,51 m ²
Kochen	5,99 m ²
Schlafen	14,76 m ²
Bad	5,49 m ²
HWR	1,87 m ²
Flur	5,86 m ²
Wohnfläche netto	59,48 m²
Loggia (gesamt 12,71 m ²)	5,95 m ²
Wohnfläche gesamt	65,43 m²

3 Zimmer, Wohnung 34/38

Wohnen/Essen	30,18 m ²
Kochen	7,35 m ²
Zimmer	11,40 m ²
Schlafen	17,97 m ²
Bad	6,76 m ²
WC	1,89 m ²
HWR	1,86 m ²
Flur	8,52 m ²
Wohnfläche netto	85,93 m²
Loggia (gesamt 10,41 m ²)	5,21 m ²
Wohnfläche gesamt	91,14 m²

2 Zimmer, Wohnung 35/39

Wohnen/Essen	21,06 m ²
Kochen	6,46 m ²
Schlafen	14,81 m ²
Bad	6,83 m ²
HWR	2,38 m ²
Flur	9,57 m ²
Wohnfläche netto	61,11 m²
Loggia (gesamt 6,79 m ²)	3,40 m ²
Wohnfläche gesamt	64,51 m²



GRUNDRISS HAUS 1.3 // 3. OBERGESCHOSS

2 Zimmer, Wohnung 40

Wohnen/Essen	21,40 m ²
Kochen	5,36 m ²
Schlafen	14,65 m ²
Bad	9,76 m ²
HWR	1,64 m ²
Flur	7,74 m ²
Wohnfläche netto	60,55 m²
Loggia (gesamt 6,22 m ²)	3,11 m ²
Wohnfläche gesamt	63,66 m²



2 Zimmer, Wohnung 41

Wohnen/Essen	25,51 m ²
Kochen	5,99 m ²
Schlafen	14,76 m ²
Bad	5,49 m ²
HWR	1,87 m ²
Flur	5,86 m ²
Wohnfläche netto	59,48 m²
Loggia (gesamt 12,71 m ²)	5,95 m ²
Wohnfläche gesamt	65,43 m²

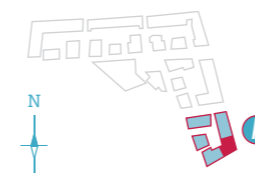
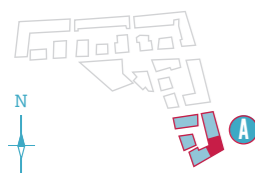
3 Zimmer, Wohnung 42

Wohnen/Essen	30,18 m ²
Kochen	7,35 m ²
Zimmer	11,40 m ²
Schlafen	17,97 m ²
Bad	6,76 m ²
WC	1,89 m ²
HWR	1,86 m ²
Flur	8,52 m ²
Wohnfläche netto	85,93 m²
Loggia (gesamt 10,41 m ²)	5,21 m ²
Wohnfläche gesamt	91,14 m²

2 Zimmer, Wohnung 43

Wohnen/Essen	21,06 m ²
Kochen	6,46 m ²
Schlafen	14,81 m ²
Bad	6,83 m ²
HWR	2,38 m ²
Flur	9,57 m ²
Wohnfläche netto	61,11 m²
Terrasse (gesamt 6,79 m ²)	3,40 m ²
Wohnfläche gesamt	64,51 m²

So genial



So genial



2 Zimmer, Wohnung 44

Wohnen/Essen	18,80 m ²
Kochen	6,66 m ²
Schlafen	11,37 m ²
Bad	5,60 m ²
HWR	0,90 m ²
Flur	5,05 m ²
Wohnfläche netto	48,38 m²
Terrasse (gesamt 15,50 m ²)	4,84 m ²
Wohnfläche gesamt	53,22 m²

2 Zimmer, Wohnung 45

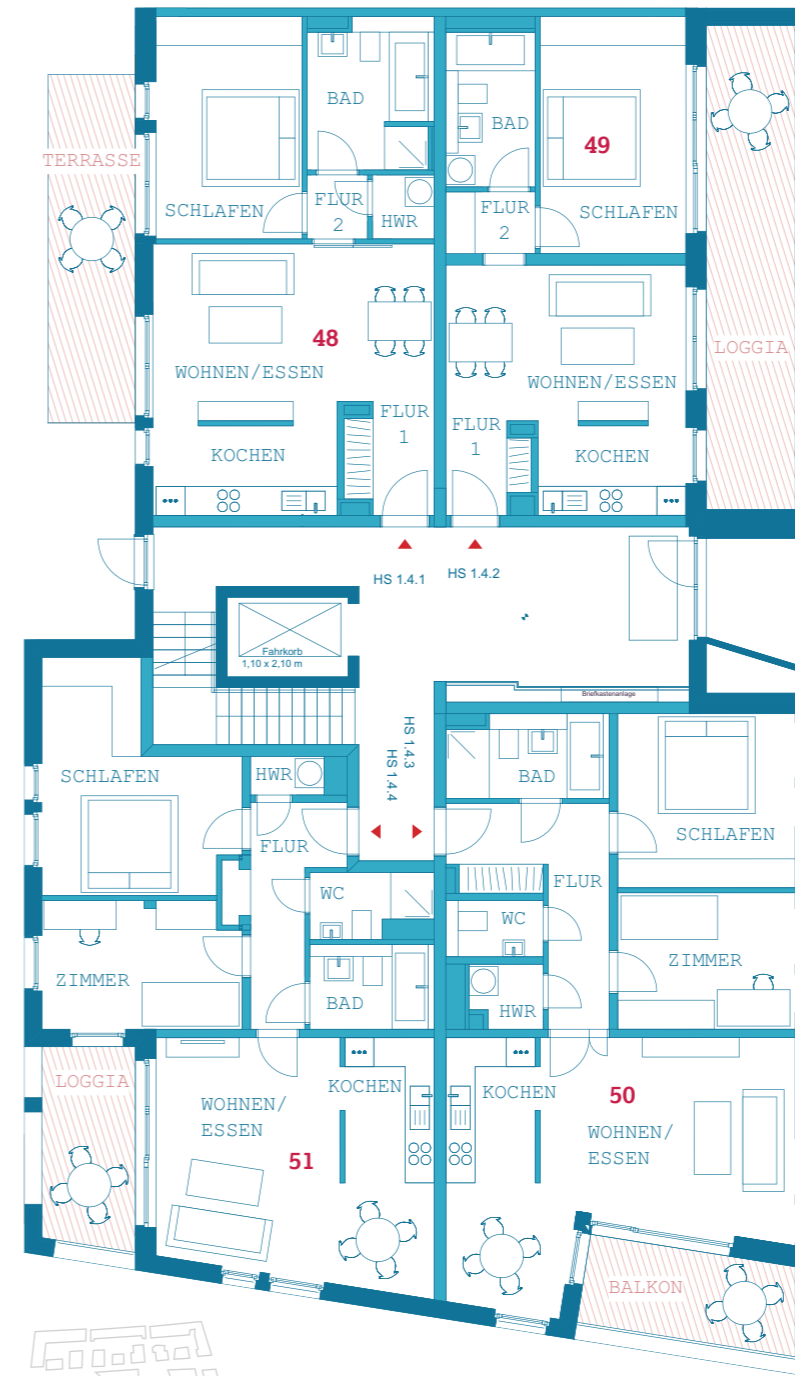
Wohnen/Essen	18,86 m ²
Kochen	6,75 m ²
Schlafen	14,02 m ²
Bad	5,84 m ²
HWR	1,22 m ²
Flur	8,46 m ²
Wohnfläche netto	55,15 m²
Terrasse (gesamt 20,70 m ²)	5,52 m ²
Wohnfläche gesamt	60,67 m²

2 Zimmer, Wohnung 46

Wohnen/Essen	25,51 m ²
Kochen	5,99 m ²
Schlafen	14,76 m ²
Bad	5,49 m ²
HWR	1,81 m ²
Flur	5,86 m ²
Wohnfläche netto	59,42 m²
Terrasse (gesamt 12,71 m ²)	5,94 m ²
Wohnfläche gesamt	65,36 m²

4 Zimmer, Wohnung 47

Wohnen/Essen	26,32 m ²
Kochen	6,95 m ²
Schlafen	18,11 m ²
Zimmer 1	11,29 m ²
Zimmer 2	11,15 m ²
Bad	5,25 m ²
WC	4,76 m ²
HWR	2,38 m ²
Flur 1	6,85 m ²
Flur 2	3,02 m ²
Wohnfläche netto	96,06 m²
Loggia/Terrasse (gesamt 37,80 m ²)	9,31 m ²
Wohnfläche gesamt	102,37 m²



2 Zimmer, Wohnung 48

Wohnen/Essen	20,47 m ²
Kochen	7,22 m ²
Schlafen	14,42 m ²
Bad	7,72 m ²
HWR	1,57 m ²
Flur 1	3,90 m ²
Flur 2	1,61 m ²
Wohnfläche netto	56,91 m²
Terrasse (gesamt 12,96 m ²)	5,69 m ²
Wohnfläche gesamt	62,60 m²

2 Zimmer, Wohnung 49

Wohnen/Essen	16,55 m ²
Kochen	5,90 m ²
Schlafen	15,41 m ²
Bad	5,86 m ²
Flur 1	2,96 m ²
Flur 2	2,33 m ²
Wohnfläche netto	49,01 m²
Loggia (gesamt 18,38 m ²)	4,90 m ²
Wohnfläche gesamt	53,91 m²

3 Zimmer, Wohnung 50

Wohnen/Essen	27,41 m ²
Kochen	5,66 m ²
Schlafen	13,23 m ²
Zimmer	10,34 m ²
Bad	5,49 m ²
WC	2,34 m ²
HWR	1,85 m ²
Flur	9,61 m ²
Wohnfläche netto	75,93 m²
Balkon (gesamt 8,16 m ²)	4,08 m ²
Wohnfläche gesamt	80,01 m²

3 Zimmer, Wohnung 51

Wohnen/Essen	23,25 m ²
Kochen	5,66 m ²
Schlafen	15,68 m ²
Zimmer	10,64 m ²
Bad	4,45 m ²
WC	3,13 m ²
HWR	1,22 m ²
Flur	7,14 m ²
Wohnfläche netto	71,17 m²
Loggia (gesamt 7,95 m ²)	3,98 m ²
Wohnfläche gesamt	75,15 m²

3 Zimmer, Wohnung 52/56

Wohnen/Essen	26,26 m ²
Kochen	6,96 m ²
Schlafen	15,15 m ²
Zimmer	11,27 m ²
Bad	7,92 m ²
WC	2,37 m ²
HWR	1,28 m ²
Flur	9,72 m ²
Wohnfläche netto	81,29 m²
Loggia/Balkon (gesamt 16,26 m ²)	8,13 m ²
Wohnfläche gesamt	89,42 m²

2 Zimmer, Wohnung 53/57

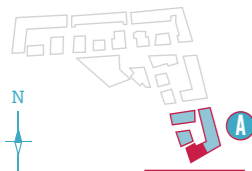
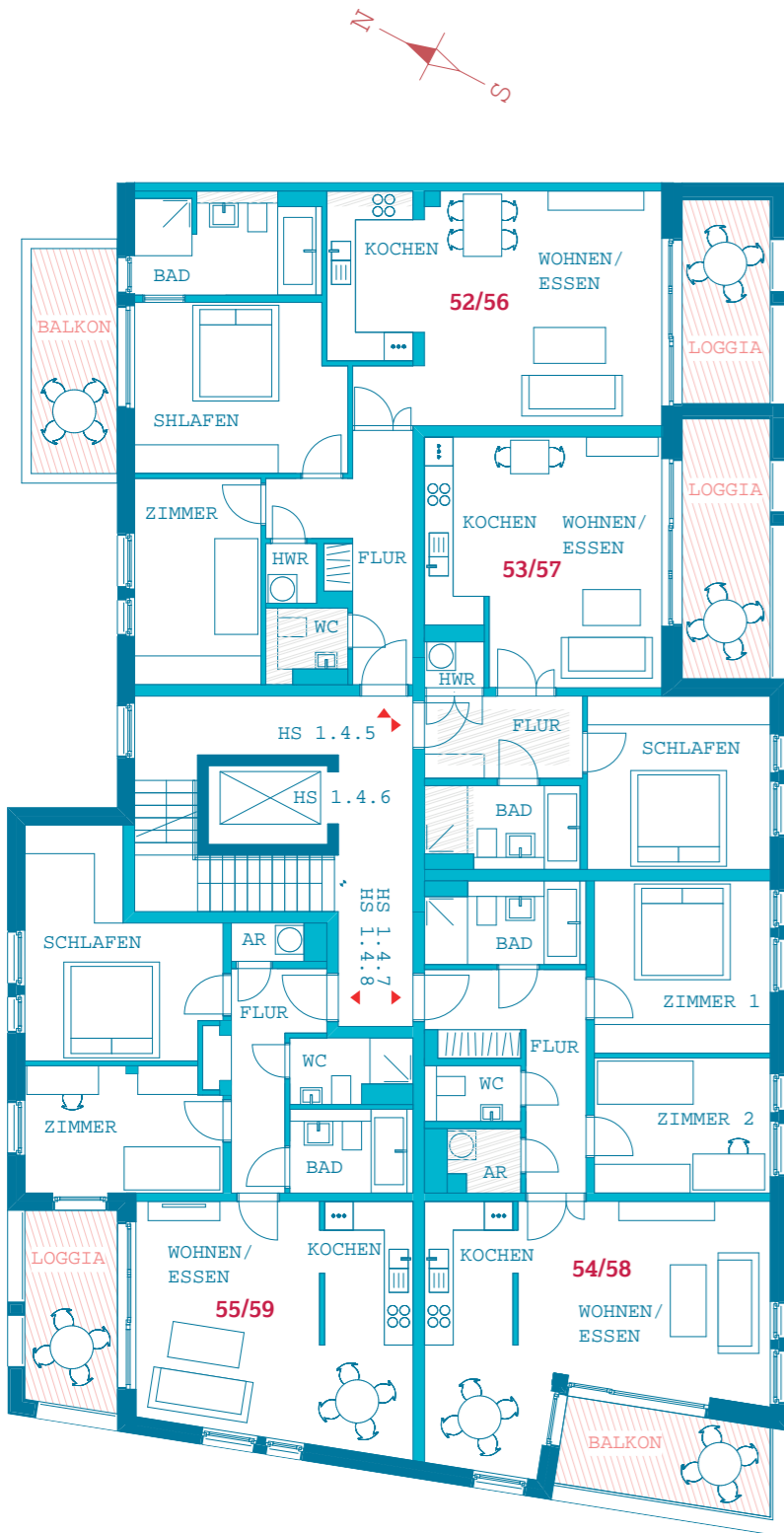
Wohnen/Essen	19,35 m ²
Kochen	5,28 m ²
Schlafen	13,85 m ²
Bad	5,29 m ²
HWR	1,17 m ²
Flur	5,91 m ²
Wohnfläche netto	50,85 m²
Loggia (gesamt 9,91 m ²)	4,96 m ²
Wohnfläche gesamt	55,81 m²

3 Zimmer, Wohnung 54/58

Wohnen/Essen	27,41 m ²
Kochen	5,66 m ²
Schlafen	13,23 m ²
Zimmer	10,34 m ²
Bad	5,49 m ²
WC	2,34 m ²
HWR	1,85 m ²
Flur	9,61 m ²
Wohnfläche netto	75,93 m²
Balkon (gesamt 8,16 m ²)	4,08 m ²
Wohnfläche gesamt	80,01 m²

3 Zimmer, Wohnung 55/59

Wohnen/Essen	23,25 m ²
Kochen	5,66 m ²
Schlafen	15,68 m ²
Zimmer	10,64 m ²
Bad	4,45 m ²
WC	3,13 m ²
HWR	1,22 m ²
Flur	7,14 m ²
Wohnfläche netto	71,17 m²
Loggia (gesamt 7,95 m ²)	3,98 m ²
Wohnfläche gesamt	75,15 m²



3 Zimmer, Wohnung 60

Wohnen/Essen	26,74 m ²
Kochen	7,04 m ²
Schlafen	15,07 m ²
Zimmer	11,27 m ²
Bad	7,98 m ²
WC	2,37 m ²
HWR	1,28 m ²
Flur	9,72 m ²
Wohnfläche netto	81,47 m²
Balkon/Terrasse (gesamt 16,26 m ²)	8,13 m ²
Wohnfläche gesamt	89,60 m²

2 Zimmer, Wohnung 61

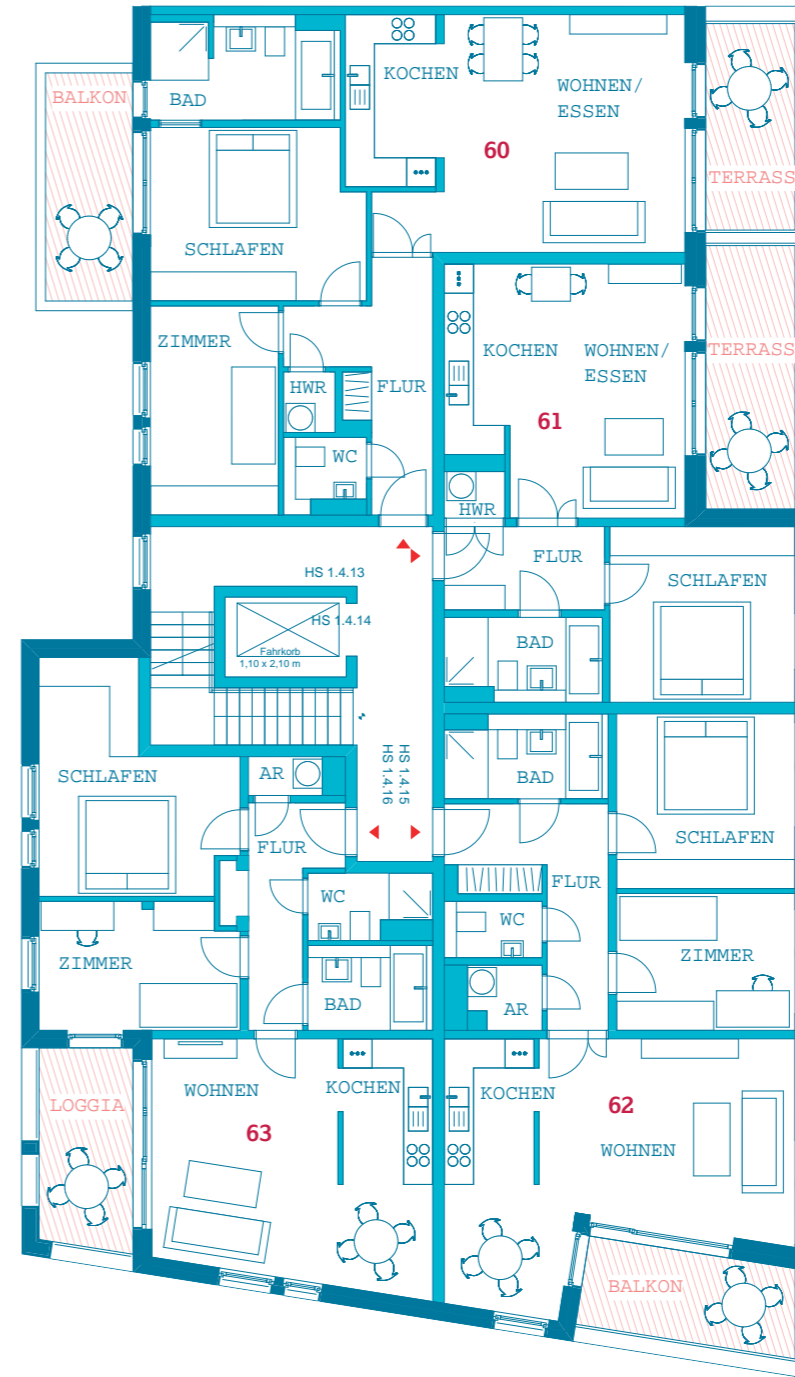
Wohnen/Essen	19,35 m ²
Kochen	5,28 m ²
Schlafen	13,85 m ²
Bad	5,29 m ²
HWR	1,17 m ²
Flur	5,91 m ²
Wohnfläche netto	50,85 m²
Terrasse (gesamt 10,02 m ²)	5,01 m ²
Wohnfläche gesamt	55,86 m²

3 Zimmer, Wohnung 62

Wohnen/Essen	27,41 m ²
Kochen	5,66 m ²
Schlafen	13,23 m ²
Zimmer	10,34 m ²
Bad	5,49 m ²
WC	2,34 m ²
HWR	1,85 m ²
Flur	9,61 m ²
Wohnfläche netto	75,93 m²
Balkon (gesamt 8,16 m ²)	4,08 m ²
Wohnfläche gesamt	80,01 m²

3 Zimmer, Wohnung 63

Wohnen/Essen	23,25 m ²
Kochen	5,66 m ²
Schlafen	15,68 m ²
Zimmer	10,64 m ²
Bad	4,45 m ²
WC	3,13 m ²
HWR	1,22 m ²
Flur	7,14 m ²
Wohnfläche netto	71,17 m²
Loggia (gesamt 7,95 m ²)	3,98 m ²
Wohnfläche gesamt	75,15 m²



So
wertig

4 Zimmer, Wohnung 64

Wohnen/Essen	27,41 m ²
Kochen	5,66 m ²
Schlafen	18,37 m ²
Zimmer 1	13,35 m ²
Zimmer 2	10,34 m ²
Bad	7,06 m ²
WC	5,06 m ²
HWR	2,44 m ²
Flur	12,24 m ²
Wohnfläche netto	101,93 m²
Loggia/Terrasse (gesamt 25,48 m ²)	10,19 m ²
Wohnfläche gesamt	112,12 m²

2 Zimmer, Wohnung 65

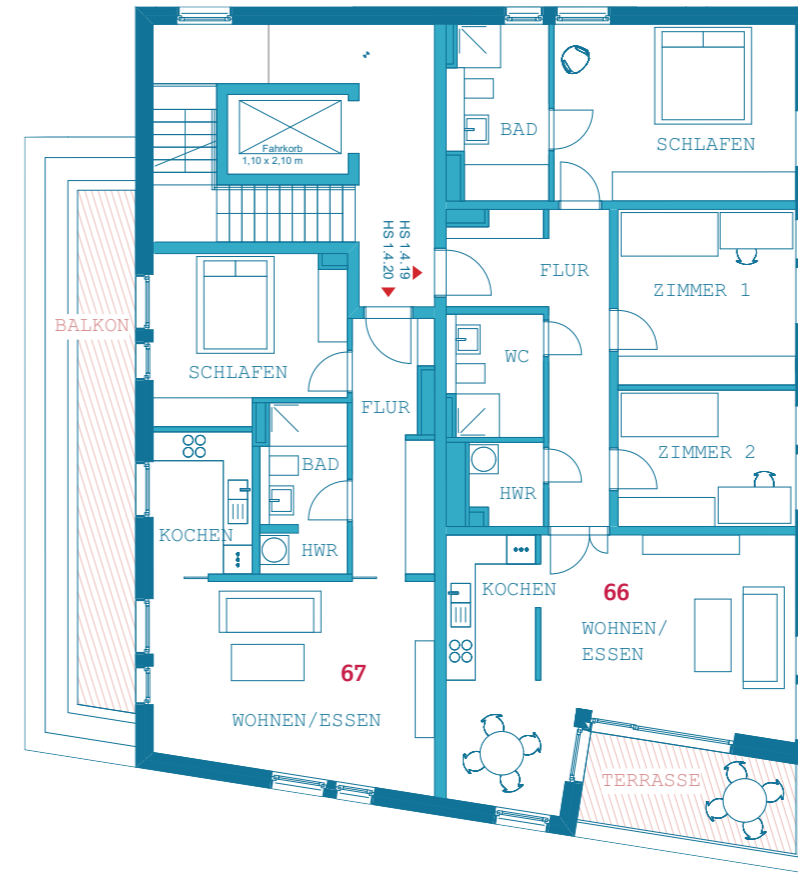
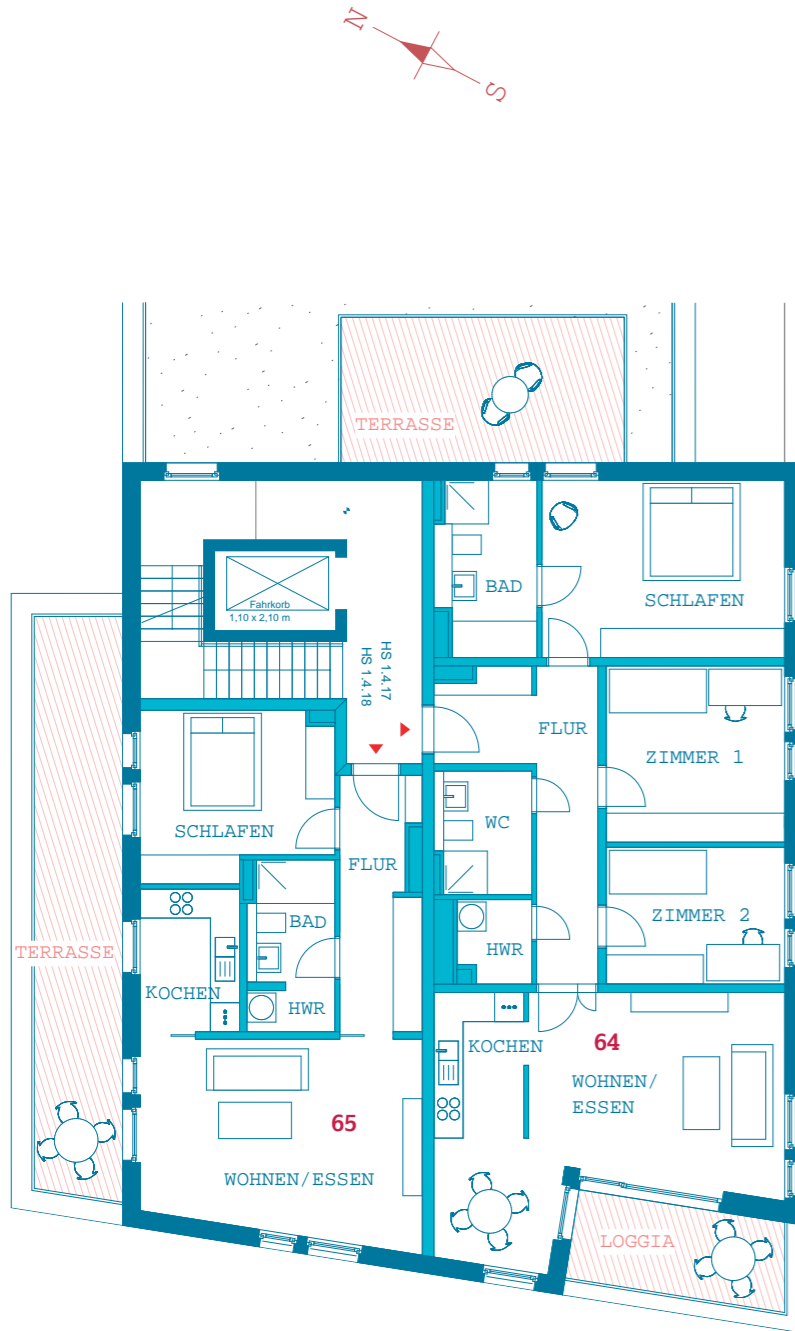
Wohnen/Essen	23,23 m ²
Kochen	6,04 m ²
Schlafen	13,00 m ²
Bad	4,30 m ²
HWR	1,71 m ²
Flur	8,48 m ²
Wohnfläche netto	56,76 m²
Terrasse (gesamt 22,85 m ²)	5,68 m ²
Wohnfläche gesamt	62,44 m²

4 Zimmer, Wohnung 66

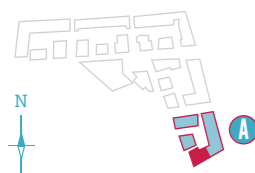
Wohnen/Essen	27,41 m ²
Kochen	5,66 m ²
Schlafen	18,37 m ²
Zimmer 1	13,35 m ²
Zimmer 2	10,34 m ²
Bad	7,06 m ²
WC	5,06 m ²
HWR	2,44 m ²
Flur	12,24 m ²
Wohnfläche netto	101,93 m²
Terrasse (gesamt 7,96 m ²)	3,98 m ²
Wohnfläche gesamt	105,91 m²

2 Zimmer, Wohnung 67

Wohnen/Essen	23,23 m ²
Kochen	6,04 m ²
Schlafen	12,98 m ²
Bad	4,30 m ²
HWR	1,71 m ²
Flur	8,48 m ²
Wohnfläche netto	56,74 m²
Balkon (gesamt 16,48 m ²)	5,67 m ²
Wohnfläche gesamt	62,41 m²

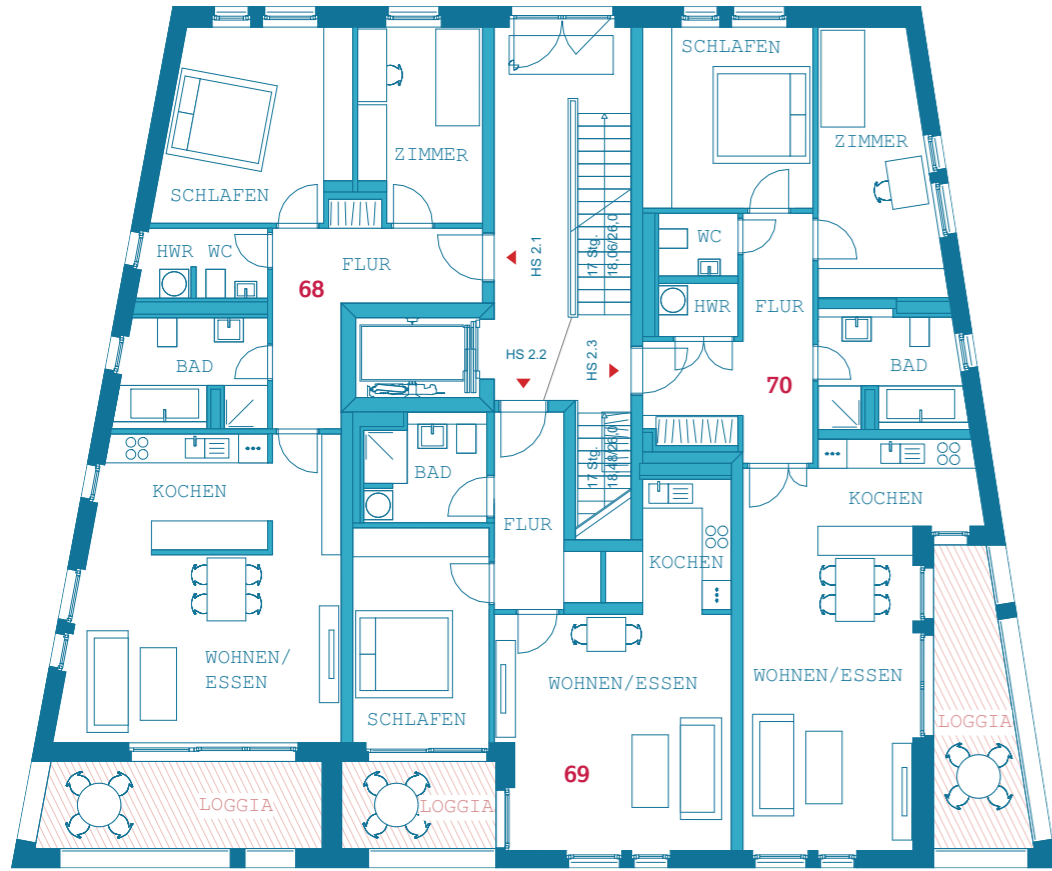


So
wertig



GRUNDRISS HAUS 2 // ERDGESCHOSS

GRUNDRISS HAUS 2 // 1./2. OBERGESCHOSS



So überlegt

3 Zimmer, Wohnung 71/74

Wohnen/Essen	25,31 m ²
Kochen	8,58 m ²
Schlafen	14,92 m ²
Zimmer	9,92 m ²
Bad	6,61 m ²
WC	2,15 m ²
HWR	1,54 m ²
Flur	11,08 m ²
Wohnfläche netto	80,11 m²
Loggia (gesamt 10,39 m ²)	5,20 m ²
Wohnfläche gesamt	85,31 m²

2 Zimmer, Wohnung 72/75

Wohnen/Essen	21,79 m ²
Kochen	5,20 m ²
Schlafen	14,85 m ²
Bad	6,03 m ²
HWR	2,72 m ²
Flur	6,43 m ²
Wohnfläche netto	57,02 m²
Loggia (gesamt 5,74 m ²)	2,87 m ²
Wohnfläche gesamt	59,89 m²

3 Zimmer, Wohnung 73/76

Wohnen/Essen	24,28 m ²
Kochen	7,30 m ²
Schlafen	13,18 m ²
Zimmer	12,70 m ²
Bad	6,82 m ²
WC	2,15 m ²
HWR	1,82 m ²
Flur	11,71 m ²
Wohnfläche netto	79,96 m²
Loggia (gesamt 9,93 m ²)	4,97 m ²
Wohnfläche gesamt	84,93 m²

3 Zimmer, Wohnung 68

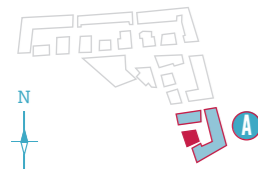
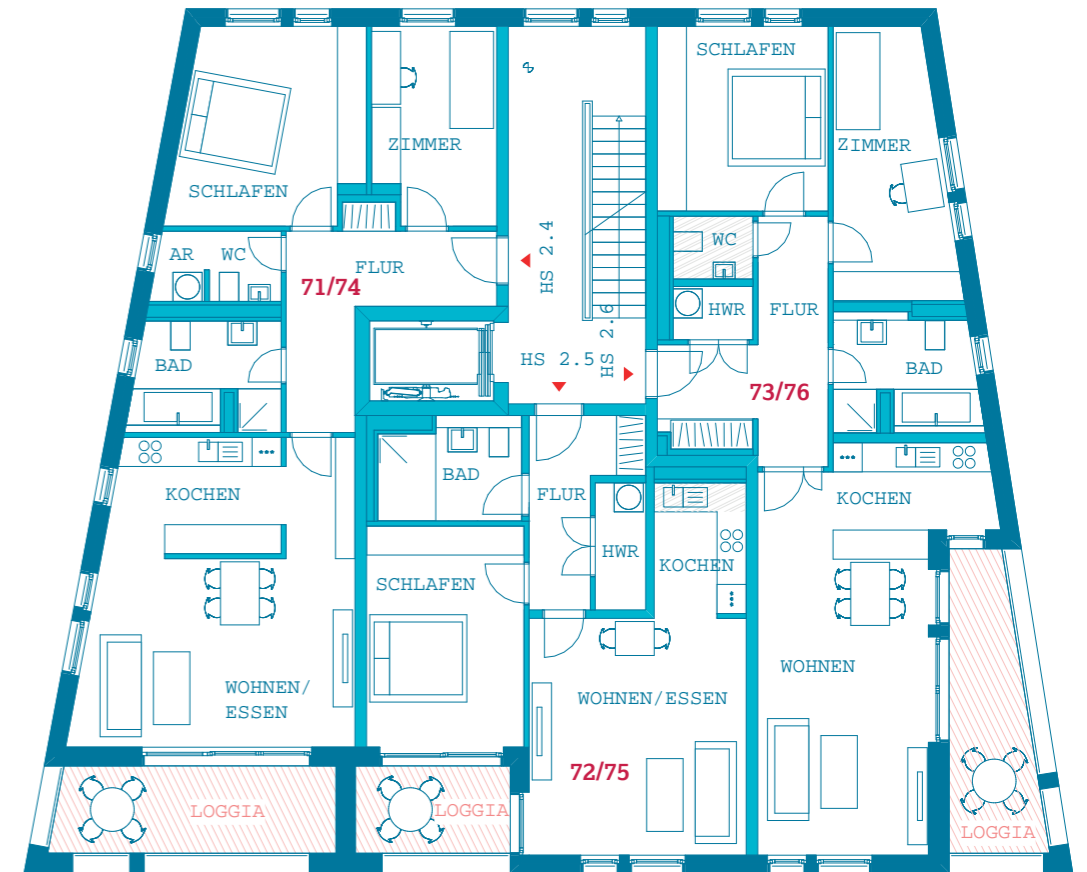
Wohnen/Essen	25,31 m ²
Kochen	8,58 m ²
Schlafen	14,92 m ²
Zimmer	9,92 m ²
Bad	6,61 m ²
WC	2,15 m ²
HWR	1,54 m ²
Flur	11,08 m ²
Wohnfläche netto	80,11 m²
Loggia (gesamt 10,39 m ²)	5,20 m ²
Wohnfläche gesamt	85,31 m²

2 Zimmer, Wohnung 69

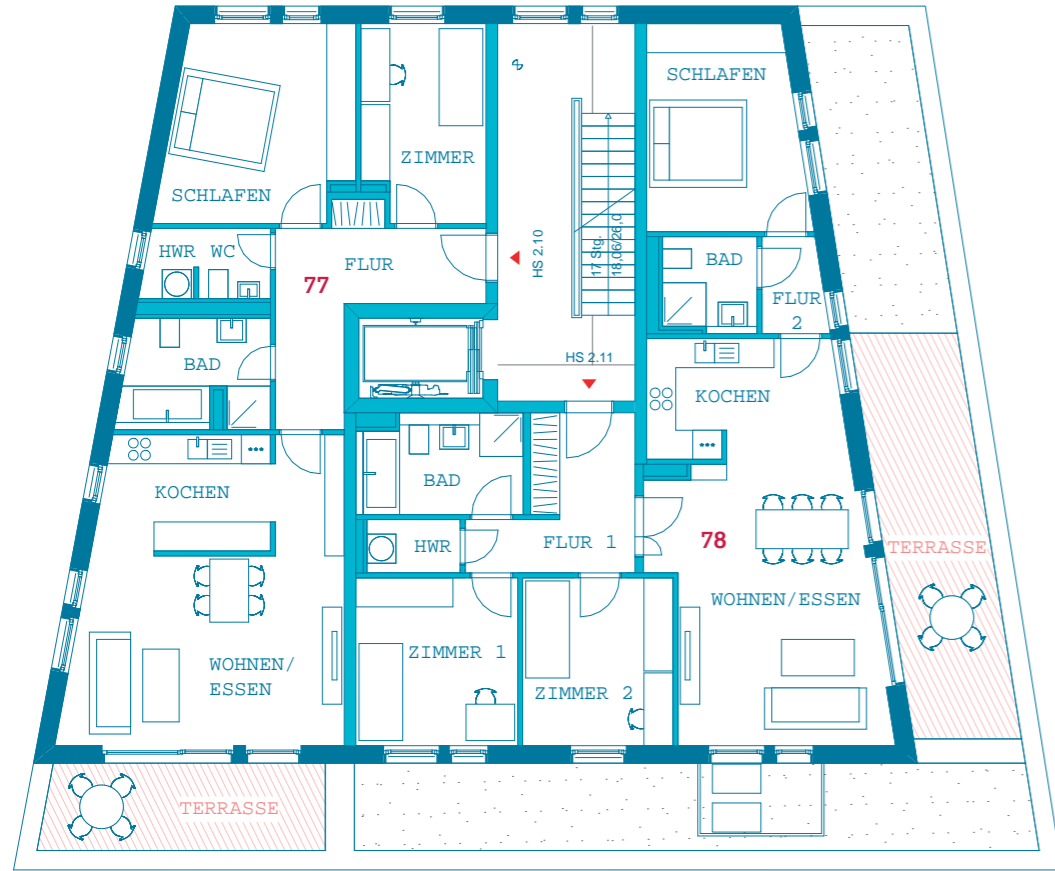
Wohnen/Essen	22,96 m ²
Kochen	5,83 m ²
Schlafen	12,49 m ²
Bad	5,40 m ²
Flur	6,74 m ²
Wohnfläche netto	53,42 m²
Loggia (gesamt 5,74 m ²)	2,87 m ²
Wohnfläche gesamt	56,29 m²

3 Zimmer, Wohnung 70

Wohnen/Essen	24,28 m ²
Kochen	7,30 m ²
Schlafen	13,18 m ²
Zimmer	12,70 m ²
Bad	6,82 m ²
WC	2,15 m ²
HWR	1,82 m ²
Flur	11,71 m ²
Wohnfläche netto	79,96 m²
Loggia (gesamt 9,93 m ²)	4,97 m ²
Wohnfläche gesamt	84,93 m²



GRUNDRISS HAUS 2 // 3. OBERGESCHOSS

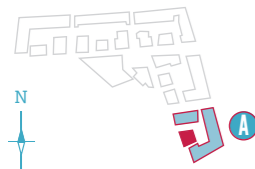


3 Zimmer, Wohnung 77

Wohnen/Essen	25,45 m ²
Kochen	8,57 m ²
Schlafen	15,15 m ²
Zimmer	10,09 m ²
Bad	6,61 m ²
WC	2,15 m ²
HWR	1,54 m ²
Flur	11,08 m ²
Wohnfläche netto	80,64 m²
Terrasse (gesamt 9,87 m ²)	4,94 m ²
Wohnfläche gesamt	85,58 m²

4 Zimmer, Wohnung 78

Wohnen/Essen	28,63 m ²
Kochen	5,75 m ²
Schlafen	13,37 m ²
Zimmer 1	11,54 m ²
Zimmer 2	10,73 m ²
Bad	6,58 m ²
WC	3,77 m ²
HWR	2,03 m ²
Flur 1	8,53 m ²
Flur 2	2,51 m ²
Wohnfläche netto	93,44 m²
Terrasse (gesamt 18,24 m ²)	9,12 m ²
Wohnfläche gesamt	102,56 m²



GRUNDRISS HAUS 2 // 4. OBERGESCHOSS



3 Zimmer, Wohnung 79

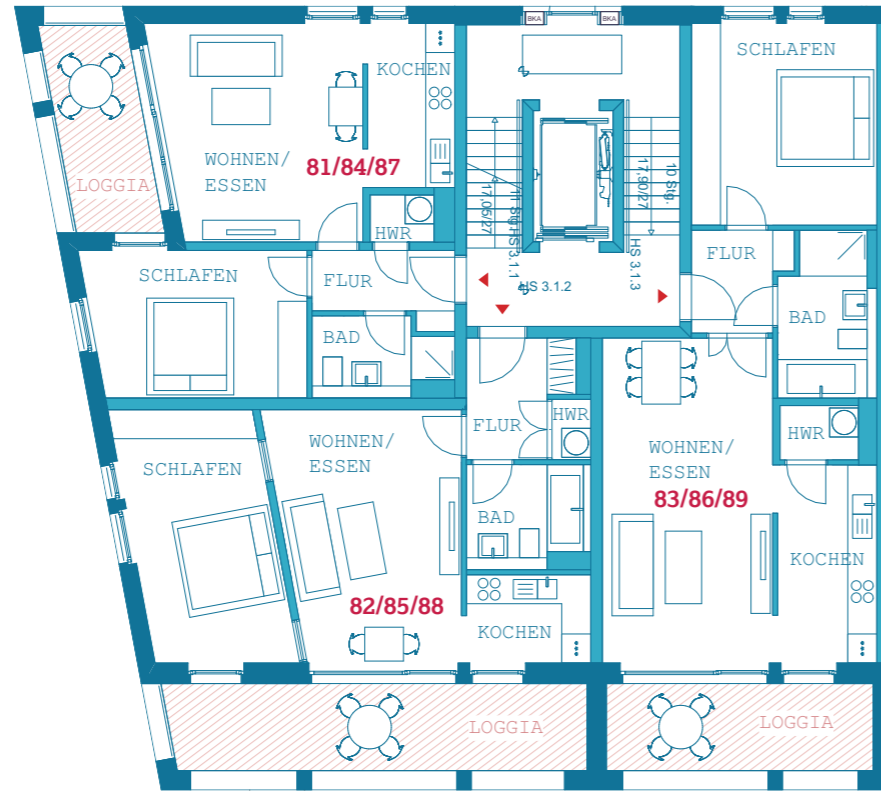
Wohnen/Essen	25,45 m ²
Kochen	8,57 m ²
Schlafen	15,15 m ²
Zimmer	10,09 m ²
Bad	6,61 m ²
WC	2,15 m ²
HWR	1,54 m ²
Flur	11,08 m ²
Wohnfläche netto	80,64 m²
Balkon (gesamt 9,51 m ²)	4,76 m ²
Wohnfläche gesamt	85,40 m²

4 Zimmer, Wohnung 80

Wohnen/Essen	28,85 m ²
Kochen	5,75 m ²
Schlafen	13,47 m ²
Zimmer 1	11,54 m ²
Zimmer 2	10,73 m ²
Bad	6,58 m ²
WC	3,77 m ²
HWR	2,03 m ²
Flur 1	8,53 m ²
Flur 2	2,56 m ²
Wohnfläche netto	93,81 m²
Balkon (gesamt 9,51 m ²)	4,76 m ²
Wohnfläche gesamt	98,57 m²

So überlegt





2 Zimmer, Wohnung 81/84/87

Wohnen/Essen	18,53 m ²
Kochen	6,22 m ²
Schlafen	13,58 m ²
Bad	4,30 m ²
HWR	1,39 m ²
Flur	4,03 m ²
Wohnfläche netto	48,05 m²
Loggia (gesamt 7,86 m ²)	3,93 m ²
Wohnfläche gesamt	51,98 m²

2 Zimmer, Wohnung 82/85/88

Wohnen/Essen	19,80 m ²
Kochen	4,95 m ²
Schlafen	15,84 m ²
Bad	5,28 m ²
HWR	0,98 m ²
Flur	4,86 m ²
Wohnfläche netto	51,71 m²
Loggia (gesamt 15,54 m ²)	5,17 m ²
Wohnfläche gesamt	56,88 m²

2 Zimmer, Wohnung 83/86/89

Wohnen/Essen	24,11 m ²
Kochen	8,72 m ²
Schlafen	15,97 m ²
Bad	6,42 m ²
HWR	1,87 m ²
Flur	3,98 m ²
Wohnfläche netto	61,07 m²
Loggia (gesamt 9,92 m ²)	4,96 m ²
Wohnfläche gesamt	66,03 m²

2 Zimmer, Wohnung 90

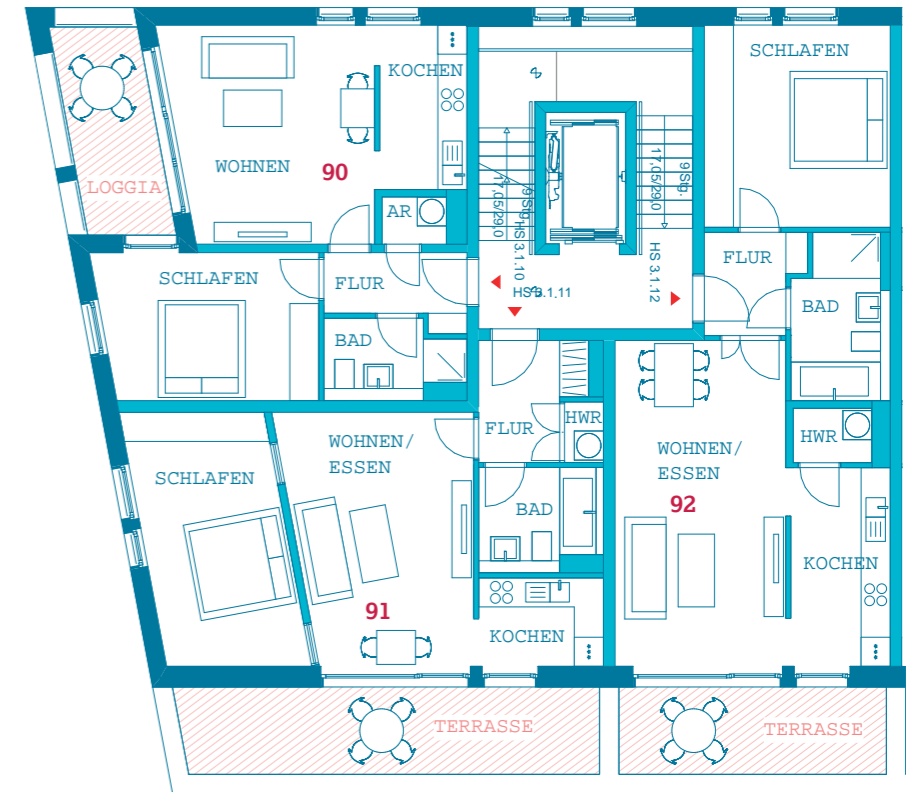
Wohnen/Essen	18,53 m ²
Kochen	6,22 m ²
Schlafen	13,58 m ²
Bad	4,30 m ²
HWR	1,39 m ²
Flur	4,03 m ²
Wohnfläche netto	48,05 m²
Loggia (gesamt 7,86 m ²)	3,93 m ²
Wohnfläche gesamt	51,98 m²

2 Zimmer, Wohnung 91

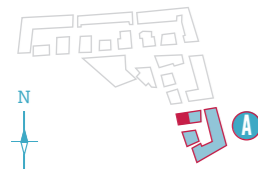
Wohnen/Essen	20,00 m ²
Kochen	5,04 m ²
Schlafen	15,96 m ²
Bad	5,28 m ²
HWR	0,98 m ²
Flur	4,86 m ²
Wohnfläche netto	52,12 m²
Terrasse (gesamt 15,54 m ²)	5,21 m ²
Wohnfläche gesamt	57,33 m²

2 Zimmer, Wohnung 92

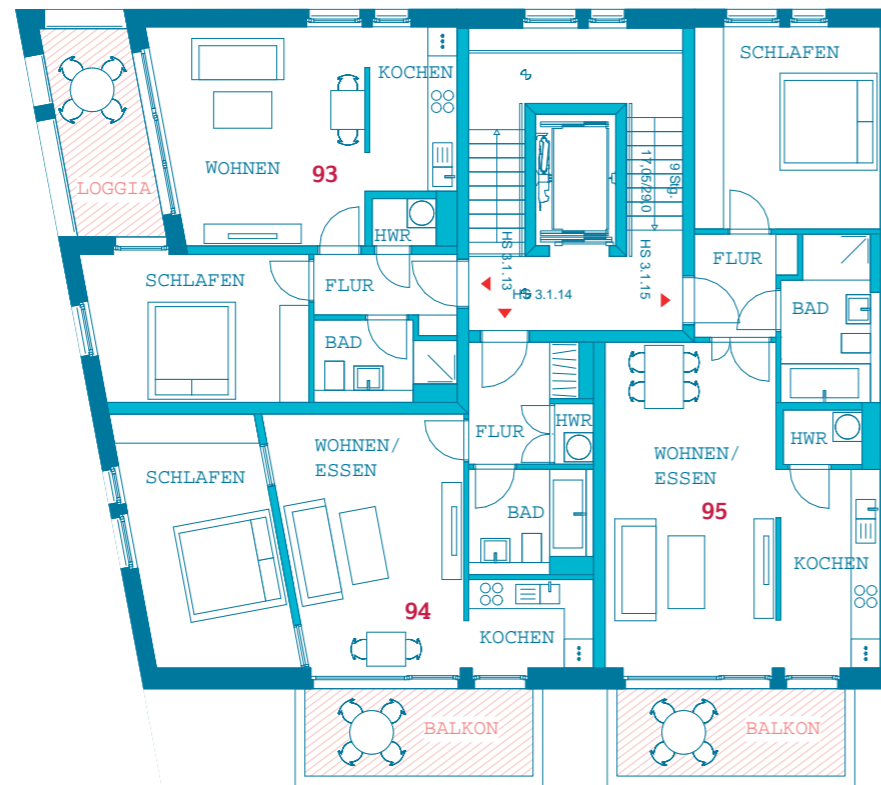
Wohnen/Essen	24,14 m ²
Kochen	8,78 m ²
Schlafen	15,97 m ²
Bad	6,42 m ²
HWR	1,87 m ²
Flur	3,98 m ²
Wohnfläche netto	61,16 m²
Terrasse (gesamt 9,92 m ²)	4,96 m ²
Wohnfläche gesamt	66,12 m²



So
effizient



GRUNDRISS HAUS 3.1 // 4. OBERGESCHOSS



2 Zimmer, Wohnung 93

Wohnen/Essen	18,53 m ²
Kochen	6,22 m ²
Schlafen	13,58 m ²
Bad	4,30 m ²
HWR	1,39 m ²
Flur	4,03 m ²
Wohnfläche netto	48,05 m²
Loggia (gesamt 7,86 m ²)	3,93 m ²
Wohnfläche gesamt	51,98 m²

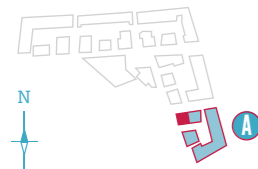
2 Zimmer, Wohnung 94

Wohnen/Essen	20,00 m ²
Kochen	5,04 m ²
Schlafen	15,96 m ²
Bad	5,28 m ²
HWR	0,98 m ²
Flur	4,36 m ²
Wohnfläche netto	52,12 m²
Balkon (gesamt 10,96 m ²)	5,21 m ²
Wohnfläche gesamt	57,33 m²

2 Zimmer, Wohnung 95

Wohnen/Essen	24,14 m ²
Kochen	8,78 m ²
Schlafen	15,97 m ²
Bad	6,42 m ²
HWR	1,87 m ²
Flur	3,98 m ²
Wohnfläche netto	61,16 m²
Balkon (gesamt 10,98 m ²)	5,49 m ²
Wohnfläche gesamt	66,65 m²

So
effizient

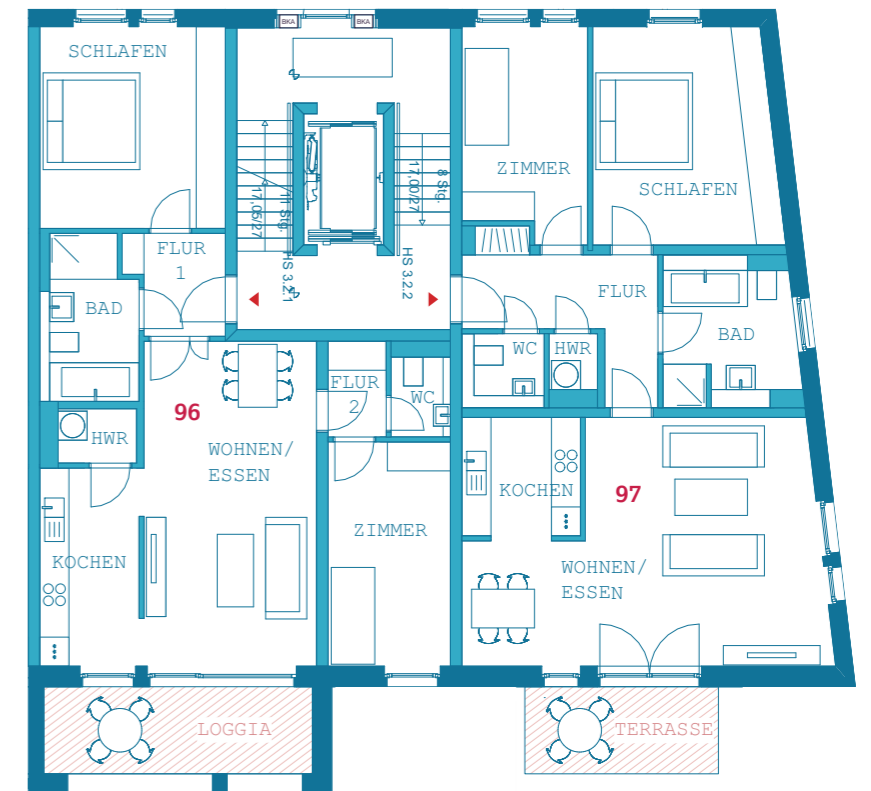


- ZWEIUNDREISSIG -

GRUNDRISS HAUS 3.2 // ERDGESCHOSS



3 Zimmer, Wohnung 96		3 Zimmer, Wohnung 97	
Wohnen/Essen	24,41 m ²	Wohnen/Essen	32,11 m ²
Kochen	8,72 m ²	Kochen	6,12 m ²
Schlafen	15,97 m ²	Schlafen	16,84 m ²
Zimmer	11,89 m ²	Zimmer	10,96 m ²
Bad	6,42 m ²	Bad	7,99 m ²
WC	2,03 m ²	WC	2,60 m ²
HWR	1,87 m ²	HWR	1,15 m ²
Flur 1	3,98 m ²	Flur	8,66 m ²
Flur 2	2,38 m ²	Wohnfläche netto	86,43 m²
Wohnfläche netto	77,67 m²	Terrasse (gesamt 7,20 m ²)	3,60 m ²
Loggia (gesamt 9,99 m ²)	5,00 m ²	Wohnfläche gesamt	90,03 m²
Wohnfläche gesamt	82,67 m²		



- DREIUNDREISSIG -

3 Zimmer, Wohnung 98/100

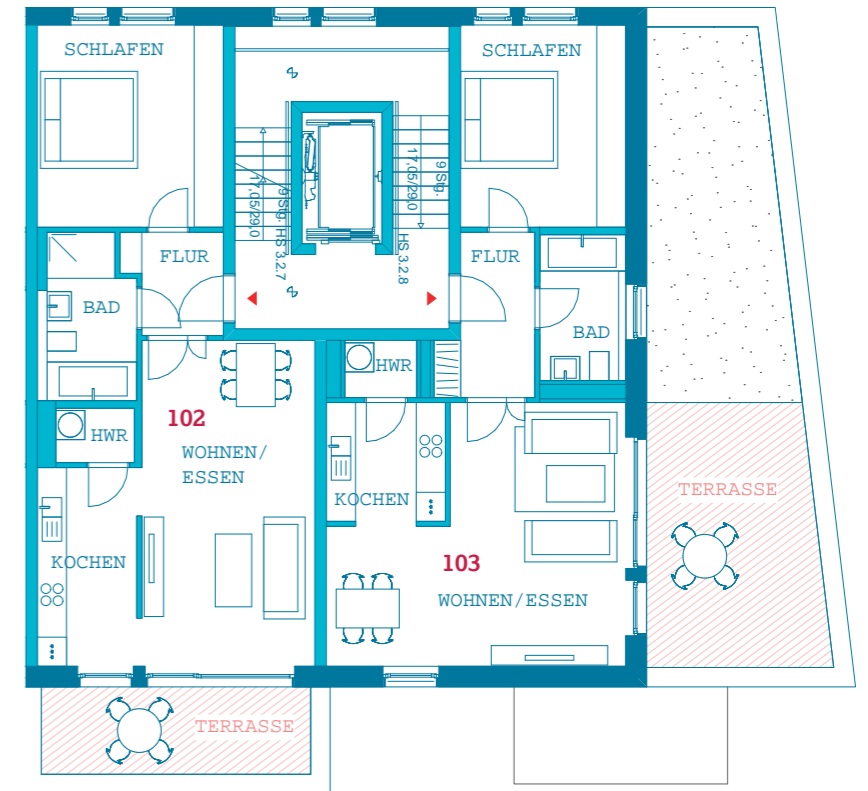
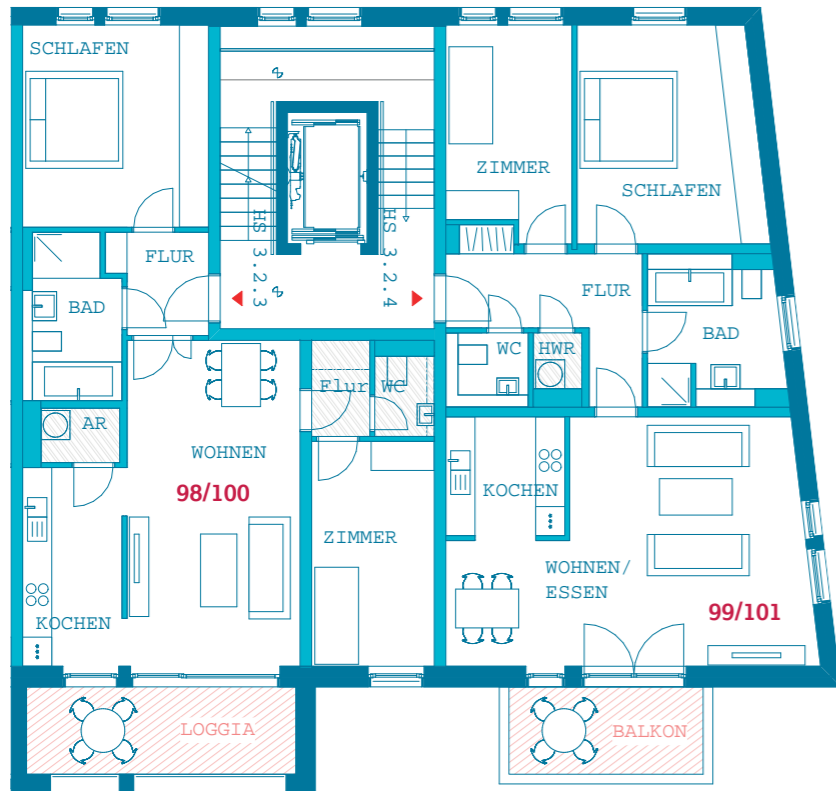
Wohnen/Essen	24,41 m ²
Kochen	8,72 m ²
Schlafen	15,97 m ²
Zimmer	11,89 m ²
Bad	6,42 m ²
WC	2,03 m ²
HWR	1,87 m ²
Flur 1	3,98 m ²
Flur 2	2,38 m ²
Wohnfläche netto	77,67 m²
Loggia (gesamt 9,99 m ²)	5,00 m ²
Wohnfläche gesamt	82,67 m²

3 Zimmer, Wohnung 99/101

Wohnen/Essen	32,11 m ²
Kochen	6,12 m ²
Schlafen	16,84 m ²
Zimmer	11,01 m ²
Bad	7,99 m ²
WC	2,60 m ²
HWR	1,15 m ²
Flur	8,63 m ²
Wohnfläche netto	86,45 m²
Balkon (gesamt 7,20 m ²)	3,60 m ²
Wohnfläche gesamt	90,05 m²



So
zu Hause



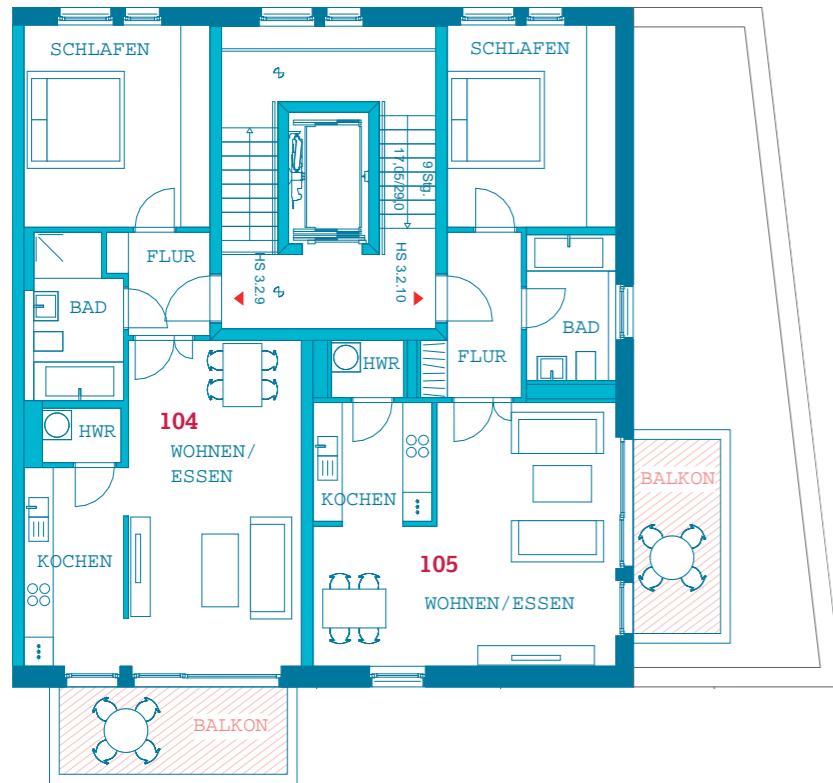
2 Zimmer, Wohnung 102

Wohnen/Essen	24,44 m ²
Kochen	8,78 m ²
Schlafen	15,97 m ²
Bad	6,42 m ²
HWR	1,87 m ²
Flur	3,98 m ²
Wohnfläche netto	61,46 m²
Terrasse (gesamt 9,57 m ²)	4,79 m ²
Wohnfläche gesamt	66,25 m²

2 Zimmer, Wohnung 103

Wohnen/Essen	27,43 m ²
Kochen	6,12 m ²
Schlafen	14,20 m ²
Bad	5,46 m ²
HWR	1,76 m ²
Flur	5,49 m ²
Wohnfläche netto	60,46 m²
Terrasse (gesamt 18,79 m ²)	6,05 m ²
Wohnfläche gesamt	66,51 m²





2 Zimmer, Wohnung 104

Wohnen/Essen	24,44 m ²
Kochen	8,78 m ²
Schlafen	15,97 m ²
Bad	6,42 m ²
HWR	1,87 m ²
Flur	3,98 m ²
Wohnfläche netto	61,46 m²
Balkon (gesamt 10,98 m ²)	5,49 m ²
Wohnfläche gesamt	66,95 m²

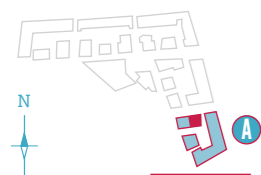
2 Zimmer, Wohnung 105

Wohnen/Essen	27,77 m ²
Kochen	6,12 m ²
Schlafen	14,47 m ²
Bad	5,51 m ²
HWR	1,76 m ²
Flur	5,69 m ²
Wohnfläche netto	61,32 m²
Balkon (gesamt 9,51 m ²)	4,76 m ²
Wohnfläche gesamt	66,08 m²

So
zu Hause



VIELLEICHT IST DER
ORT, DEN WIR ZU
HAUSE NENNEN,
GAR NICHT DER, AN
DEM WIR GEBOREN
WURDEN, SONDERN
DER, AN DEM SICH
UNSER HERZ ZU
HAUSE FÜHLT.





WIR BLEIBEN IN Kontakt

Tel.: +49 30 88 45 93-887

mieten@so-berlin.de
www.so-berlin.de

Haftungsausschluss: Alle Angaben und Darstellungen wurden mit größter Sorgfalt ausgesucht und auf ihre Richtigkeit zum Zeitpunkt der Prospektherausgabe hin überprüft. Eine Gewähr für die Vollständigkeit und Richtigkeit aller Informationen wird nicht übernommen. Das Bild- und Planmaterial dient zum Teil der vorläufigen Illustration des Vorhabens. Abweichungen in einem späteren Planungsstadium bleiben ausdrücklich vorbehalten.

Stand: Oktober 2018

Herausgeber: GG-HI Mauerpark GmbH & Co. KG,
Kurfürstendamm 63, 10707 Berlin

Renderings: Nöfer Architekten, Plenum Communications UG

Gestaltung: allod media C2 GmbH, www.allod.de

Vertrieb durch:

allod.